

Budoucnost ICT Veřejné správy

Petr Kuchař, Hlavní architekt eGovernmentu,
ředitel OHA MV



Útvar Hlavního architekta MV, role

- ⊗ reprezentován odborem HA eGovernmentu na MV
- ⊗ Koordinační role při **zavádění sdílených služeb** eG v resortech i území
- ⊗ Autor **Informační koncepce ČR**, zmocnění v zákoně 365/2000 Sb. o ISVS
- ⊗ **Vytváření** a údržba **NAP** včetně modelů sdílených služeb
- ⊗ **Schvalování projektů** na výdaje související s ICT dle UV č. 889/2015, zákona 365/2000 Sb. a dle specifických pravidel IROP, desítky projektů měsíčně
- ⊗ **Prosazování otevřených dat**, dle z. 106/1999 Sb. a nařízení vlády o povinně zveřejňovaných datových sadách jako součást tzv. **Veřejného datového fondu**
- ⊗ **25 lidí** vč. externistů - **IT architekti, vývojáři, právníci**



Informační koncepce ČR, co je a co není, 1/2

- ⊕ **definována zákonem č. 365/2000 o ISVS od 1.7.2017**
- ⊕ **formuluje koncepci rozvoje sdílených služeb eG** a jejich promítnutí do lokálních architektur úřadů, přinese **vzory lokálních IK** resortů i území
- ⊕ na základě zákonného zmocnění **definuje způsob realizace práva klientů VS**, kdy mezi jinými **rozšiřuje záběr eG o online služby**
- ⊕ řeší 2 důležité skupiny témat:
 - ⊕ **CO** stavíme: **cíle** ČR v oblasti ISVS, co máme a co ještě potřebujeme
 - ⊕ **JAK** to stavíme: **obecné principy** pořizování a provozování ISVS
- ⊕ bude **aktualizována každé 2 roky**, s výhledem na 5 let, tzv. klouzavý plán



Informační koncepce ČR, co je a co není, 2/2

- ⊕ není novou strategií, pouze **rozpracovává Strategii rozvoje ICT služeb VS**
- ⊕ stanovuje předpoklady **činnosti útvarů informatiky** pro řízení a dodávku služeb
- ⊕ **posiluje roli informatiků** při řízení rozvoje úřadů
- ⊕ doplňuje se s aktivitou **DPL** (digitálně přívětivá legislativa) a digitální **RIA**
- ⊕ stanovuje minimální povinné **prvky řízení životního cyklu ISVS** ve všech jeho fázích
- ⊕ bude **následována změnou vyhlášek**, zejména 529/2006 pro plánování dlouhodobého rozvoje ISVS



Co navrhujeme v IK ČR – na otázku Co?

- ⊕ **definovat architekturu** jednotlivých **ISVS** zásadně **v kontextu** architektury úřadu a tu pak v kontextu architektury veřejné správy
- ⊕ **důsledně pracovat s architekturou VS** na bázi **sdílených** prvků eGovernmentu
- ⊕ zavést **Národní architektonický plán NAP** a jeho metodický koncept **Národní architektonický rámec NAR** (TOGAF a ArchiMate).
- ⊕ **vydat** a aktualizovat **plán rozvoje sdílených prvků eG** a pravidla jejich uplatnění v architekturách úřadů a ISVS
- ⊕ **posunout zaměření eG od centrálních pilířů** (ZR, DS, CzechPoint, PVS) k:
 - ⊕ jednotné elektronické **samoobsluze** klientů VS
 - ⊕ plné **vnitřní digitalizaci** úřadů
 - ⊕ národní i mezinárodní **interoperabilitě** a sdílení informací

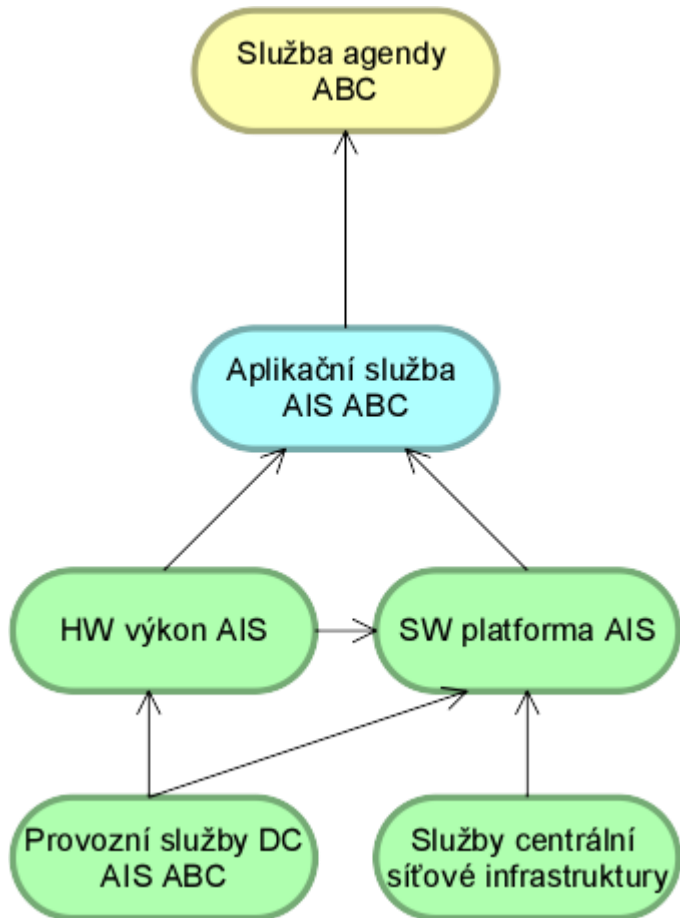


Co navrhujeme v IK ČR – na otázku Jak?

- ⌚ začít **strategicky dlouhodobě řídit** ne jednotlivé ISVS, ale **informatiku celých OVS** s využitím architektury úřadů (NAP)
- ⌚ **lépe nakupovat IT řešení** a služby s uplatněním Anti-vendor-lock-in pravidel pro rovnoprávná partnerství s dodavateli
- ⌚ **úspěšně implementovat IT řešení** s důsledným využitím projektového řízení a uvolněných vlastních zdrojů úřadu
- ⌚ transparentně otevřít procesy i výstupy informatiky úřadů – **sdílet řešení i zkušenosti**
- ⌚ **efektivně provozovat IT řešení** s očekáváním sdílených služeb (NDC, eGC(IAAS, PAAS, SAAS))
- ⌚ **usnadnit zavedení eG malým obcím a úřadům** právě s využitím řešení formou služeb od větších (vyšších) úřadů či od centra, v případě přenesené působnosti



Dekompozice agendového ISVS do 4-vrstvé architektury



Podporované agendy/služby veřejné správy

- centrální či lokální procesy
- vlastní služby nebo sdílené od vyššího celku
- speciální či univerzální obslužné kanály
- sdílené údaje: Propojený a Veřejný datový fond

Aplikace

- logicky centralizované / distribuované
- vyvinuté na zakázku / Off the Shelf
- on Premise / Cloud

Platformy

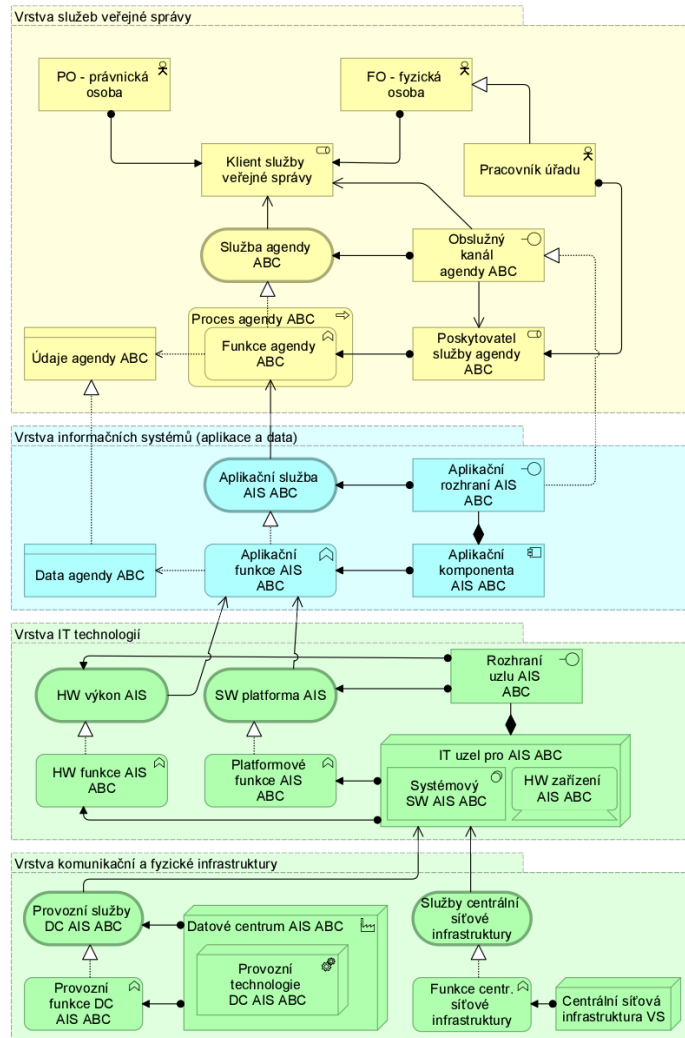
- platformy (Databáze, Aplikační servery apod.) on Premise / Cloud
- výpočetní výkon a datové úložiště on Premise / Cloud

Infrastruktura

- datová centra a síť (NDC, komerční DC, KIVS)



Dekompozice agendového ISVS do 4-vrstvé architektury



Podporované agendy/služby veřejné správy

- centrální či lokální procesy
- vlastní služby nebo sdílené od vyššího celku
- speciální či univerzální obslužné kanály
- sdílené údaje: Propojený a Veřejný datový fond

Aplikace

- logicky centralizované / distribuované
- vyvinuté na zakázku / Off the Shelf
- on Premise / Cloud

Platformy

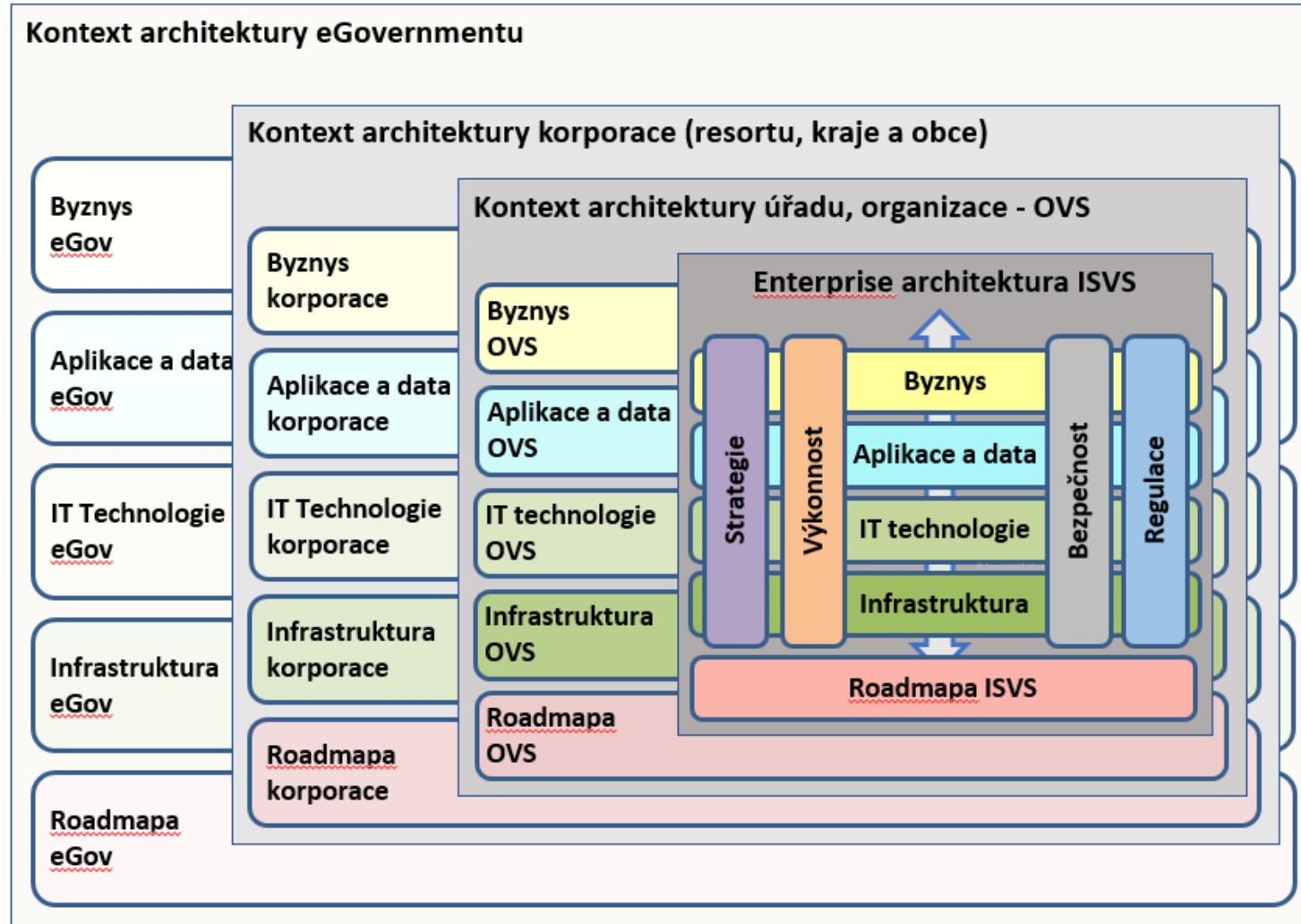
- platformy (Databáze, Aplikační servery apod.) on Premise / Cloud
- výpočetní výkon a datové úložiště on Premise / Cloud

Infrastruktura

- datová centra a síť (NDC, komerční DC, KIVS)



ISVS v kontextu eGovernmentu, opět 4-vrstvá architektura



Zjednodušený příklad architektury obce, 1. vrstva



Sdílené prvky eGovernmentu, vrstva 1. služby VS

Doména: Poskytování a publikace údajů a doručování dokumentů mezi OVS

- ⊕ **Propojený datový fond** - tvořený základními registry, kompozitními službami, službami eGSB a díky nim dostupnými službami jednotlivých datových zdrojů, agendových systémů.
- ⊕ **Veřejný datový fond ČR** - nástroje pro katalogizaci a publikaci otevřených dat
- ⊕ **Elektronická výměna dokumentů** - představovaná Datovými schránkami a budoucími nástroji pro sdílení velkoobjemových elektronických dokumentů



Sdílené prvky eGovernmentu, vrstva 1. služby VS

Doména: Portály (online služby, kontaktní místa)

- 📍 **Jednotné identitní prostory** a systémy elektronické identifikace - pro klienty (NIA) a pro úředníky veřejné správy (JIP/KAAS)
- 📍 **Portál občana v PVS** a mobilní aplikace - jako základ samoobslužného elektronického Univerzálního kontaktní místa
- 📍 **Agendové portály, federalizované**, pokud je důvod aby byly mimo Po
- 📍 **Portál úředníka** - jednotné federativní transakční uživatelské a navigační rozhraní pro úředníky, paralela/protiváha k Portálu občana, v současnosti zajištěné **CzechPOINT@Office**
- 📍 **CzechPOINT** - jako asistované, ale dále již plně elektronické kontaktní místo VS



Sdílené prvky eGovernmentu, vrstva 2. aplikace

Doména: Sdílené ISVS

- ⌚ **Sdílené agendové IS v přenesené působnosti** - jako například pro agendy v přenesené působnosti Živnostenský rejstřík, Evidence obyvatel, Evidence řidičů či Registr motorových vozidel atd.
- ⌚ **Sdílené provozní informační systémy** - jako například Integrovaný informační systém státní pokladny, Informační systém státní služby a či další systémy provozního typu, nesloužící primárně klientům VS



Sdílené prvky eGovernmentu, vrstva 3. a 4. platformy a infr.

Doména: Sdílená infrastruktura

- ⌚ **Sdílené IT platformy a IT infrastruktura** v eGovernment cloudu (připravuje se)
- ⌚ **Národní datová centra** - ve státních podnicích SP CSS a NAKIT, případně v obdobných organizacích dalších ministerstev
- ⌚ **Sdílená síťová a komunikační infrastruktura (CMS a KIVS)**



Pravidla pro aplikační domény NAP, příklad 1, „Front-Office”

⊗ Pravidla pro portály sloužící občanům - klientům VS

- ⊗ úřad musí mít všechny svoje formuláře **primárně v autentizované zóně** portálu a umožnit předvyplnění údajů z PPDF s využitím zaručené identity klienta
- ⊗ agendové a místní portály se budou postupně **měnit z informačních na transakční** (nutno pro podporu ÚEP)
- ⊗ transakční obsah portálu (formuláře) musí být **federalizován s PVS** - Portál občana (cílově s předáním identity)
- ⊗ identifikace uživatelů v portálu **musí využívat národní identitní schéma (NIA)** dle ZoEI mimo jiné **i kvůli eIDAS** ve smyslu přístupu klientů z jiných států EU

Teprve pak je možno personalizovat „zážitek“ klienta, čímž se naplní základní architektonický princip „data only once“ využitím PPDF



Pravidla pro aplikační domény NAP, příklad 2, „Middle-Office”

⊗ Pravidla pro ISVS v agendě s přenesenou působností

- ⊗ každý ohlašovatel agendy s přenesenou působností **se stane** věcným a technickým **správce**m odpovídajícího centrálního **ISVS** (agendového IS), připojeného k PPDF a VDF
- ⊗ ohlašovatel agendy **nabídne** uživatelům z řad samospráv dostupnou garantovanou **centrální aplikační službu, integrovatelnou** s lokálními provozními systémy (zejména eSSL, ERP)
- ⊗ ohlašovatel současně nabídne **rozhraní (API) i pro lokální AIS** této agendy (často přítomen v multiagendových řešeních samospráv), **pokud** (a dokud) **u něj** pro tuto přenesenou působnost na vlastní zodpovědnost **setrvají**
- ⊗ ohlašovatel **poskytne centrální řešení samoobslužného portálu** agendy, nebo (při menší zátěži či složitosti) přímo v PVS - Portálu občana
- ⊗ **zajišťuje princip Once Only** a tedy snaží se načítat publikovaná data z jiných agend
- ⊗ **publikuje** v agendě evidované autoritativní **údaje do PPDF**, čímž zajišťuje princip „Once Only“ pro jiné agendy
- ⊗ **publikuje veřejné údaje** agendy **do VDF** jako otevřená data



Přístup k systému řízení ICT

🕒 Přístup k legislativní podpoře informatizace a informatiky VS a naopak

- 🕒 Legislativní podpora role informatiky ve veřejné správě, např. vzhledem k nákupu ICT
- 🕒 Zapojení IT do tvorby „moderní“ a „proveditelné“ legislativy

🕒 Přístup k organizaci a managementu informatiky

- 🕒 CIO musí být **součástí nejvyššího vedení úřadu**, aby mohl inspirovat rozvoj jeho služeb
- 🕒 v úřadu musí existovat **architektonická kancelář** a **projektová kancelář úřadu**, které navrhují obsah strategických změn EA a koordinují programy jejich zavedení, včetně jejich ICT částí
- 🕒 V útvaru ICT jsou **role projektových manažerů a IT architektů**

🕒 Přístup k rozvoji lidských zdrojů informatizace

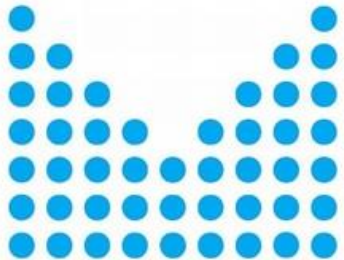
- 🕒 Odstranění bariér pro **získání a udržení odborníků**, finanční i nefinanční ohodnocení



Závěr

Děkuji za Vaší pozornost ...

Petr Kuchař – ředitel OHA eG MV, petr.kuchar@mvcv.cz



MINISTERSTVO VNITRA
ČESKÉ REPUBLIKY

